



บันทึกข้อความ

โรงพยาบาลมะเร็งอุดรธานี
เลขที่รับ..... ๓๖๕
วันที่ ๒๗ มี.ค. ๒๕๖๓
เวลา ๑๓.๓๗ น.

ส่วนราชการ กองวิชาการแพทย์ กรมการแพทย์ โทร. ๐ ๒๕๕๐ ๖๐๕๕ โทรสาร ๐ ๒๕๕๑ ๘๒๖๔-๕

ที่ สธ ๐๓๐๕/๑๕๕ วันที่ ๒๗ มกราคม ๒๕๖๓

เรื่อง แจ้งกำหนดส่งโครงการเพื่อขอรับการสนับสนุนงบประมาณกองทุนสนับสนุนงานวิชาการ กรมการแพทย์

รอบที่ ๑/๒๕๖๓ (ด้านวิชาการ/ด้านวิจัย)

② กลุ่มภารกิจด้านบริการพัฒนาระบบสุขภาพ
เลขที่รับ ๐๓๖ ๒๖
วันที่ ๒๗ มี.ค. ๒๕๖๓
เวลา ๑๓.๕๐ น.

เรียน ผู้อำนวยการกอง/โรงพยาบาล/สำนัก/สถาบัน/ศูนย์ต่างๆ ในสังกัดกรมการแพทย์

ตามที่ กรมการแพทย์ได้จัดตั้งกองทุนสนับสนุนงานวิชาการ กรมการแพทย์ วัตถุประสงค์เพื่อสนับสนุนการดำเนินงานด้านวิชาการ ซึ่งเป็นภารกิจสำคัญของกรมการแพทย์ นั้น

ฝ่ายเลขานุการคณะทำงานกองทุนฯ ขอแจ้งกำหนดส่งโครงการและ ประกาศกรมการแพทย์ เรื่องแนวทางปฏิบัติแก่หน่วยงานในสังกัดกรมการแพทย์ ในการยื่นขอรับการสนับสนุนงบประมาณจากกองทุนสนับสนุนงานวิชาการ กรมการแพทย์ ตามรายละเอียดเอกสารที่แนบมาพร้อมนี้ โดยขอให้ส่งโครงการเพื่อขอรับการสนับสนุนจากกองทุนฯ มาล่วงหน้า ทางอีเมล dmsfund@gmail.com พร้อมทั้งส่งต้นฉบับโครงการไปยัง กองวิชาการแพทย์ กรมการแพทย์ ภายในวันที่ ๑๔ กุมภาพันธ์ ๒๕๖๓

จึงเรียนมาเพื่อโปรดพิจารณาและดำเนินการต่อไปด้วย จะเป็นพระคุณ

เรียน ผู้อำนวยการ

- เพื่อโปรดทราบ

- เห็นสมควรมอบ ๑.๐๐๑ พันล้านบาท

ดำเนินการต่อไปด้วย จะเป็นพระคุณ

นรชาจักษ์

(นางสาววนิชชาวดี อุดชาชน)

เจ้าพนักงานธุรการ
๒๗ มี.ค. ๖๓

(นางพรทิพภา ชัยเนตรภรณ์)

นักวิชาการสาธารณสุขชำนาญการ

รักษาราชการแทนผู้อำนวยการกองวิชาการแพทย์

① พรอบ
ดำเนินการ.....
- กฐน
- จภพ

นายศิริเดช ผ่านจงหาร

รองผู้อำนวยการด้านอำนวยการ รักษาการแทน
ผู้อำนวยการโรงพยาบาลมะเร็งอุดรธานี

② ๒๐๖ ๓๑
+ ๓๗๒๖๓๐๓
๒
๒๘ ๒๐๖๓

กลุ่มงานวิจัยและประเมินผลนวัตกรรม
เลขที่รับ ๓๓
วันที่ ๒๘ มี.ค. ๒๕๖๓
เวลา ๑๔.๐๐ น.

วิภากร ด่านใจ

อภิชัย ชัยชนะชอง

๒๗ มี.ค. ๖๓



ประกาศกรมการแพทย์

เรื่อง แนวทางปฏิบัติแก่หน่วยงานสังกัดกรมการแพทย์
ในการยื่นขอรับการสนับสนุนจากกองทุนสนับสนุนงานวิชาการ กรมการแพทย์
พ.ศ. ๒๕๖๑

กรมการแพทย์ได้จัดตั้งกองทุนสนับสนุนงานวิชาการ กรมการแพทย์ขึ้น โดยมีวัตถุประสงค์เพื่อสนับสนุนการดำเนินงานด้านวิชาการ ซึ่งเป็นภารกิจสำคัญของกรมการแพทย์ ดังนั้น เพื่อให้การพิจารณาคลื่นกรองโครงการที่ขอรับการสนับสนุนงบประมาณจากกองทุนสนับสนุนงานวิชาการ กรมการแพทย์ ดำเนินไปด้วยความเรียบร้อย และมีประสิทธิภาพ จึงเห็นสมควรให้มีการปรับปรุงแนวทางปฏิบัติแก่หน่วยงานสังกัดกรมการแพทย์ ในการขอรับการสนับสนุนจากกองทุนสนับสนุนงานวิชาการ กรมการแพทย์ ดังนี้

ข้อ ๑ ประกาศฉบับนี้ เรียกว่า ประกาศกรมการแพทย์ เรื่อง แนวทางปฏิบัติแก่หน่วยงานสังกัดกรมการแพทย์ในการยื่นขอรับการสนับสนุนจากกองทุนสนับสนุนงานวิชาการ กรมการแพทย์

ข้อ ๒ ประกาศฉบับนี้ให้ใช้ตั้งแต่วันถัดจากวันประกาศ เป็นต้นไป

ข้อ ๓ ให้ยกเลิกประกาศกรมการแพทย์ ดังต่อไปนี้

(๑) ประกาศกรมการแพทย์ เรื่อง แนวทางปฏิบัติแก่หน่วยงานสังกัดกรมการแพทย์ ในการยื่นขอรับการสนับสนุนงบประมาณจากกองทุนสนับสนุนงานวิชาการ กรมการแพทย์ พ.ศ. ๒๕๕๘

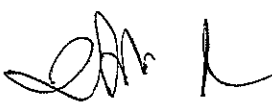
(๒) ประกาศกรมการแพทย์ เรื่อง แนวทางปฏิบัติแก่หน่วยงานสังกัดกรมการแพทย์ ในการยื่นขอรับการสนับสนุนงบประมาณจากกองทุนสนับสนุนงานวิชาการ กรมการแพทย์ (เพิ่มเติม) ฉบับที่ ๒ พ.ศ. ๒๕๕๘

(๓) หลักเกณฑ์และวิธีปฏิบัติเกี่ยวกับการทำสัญญาและการขอใช้เงิน กรณีรับเงินกองทุนสนับสนุนงานวิชาการ กรมการแพทย์ เพื่อพัฒนาบุคลากร พ.ศ. ๒๕๕๙

(๔) ประกาศกรมการแพทย์ เรื่อง การสนับสนุนบุคลากร กรมการแพทย์ เพื่อศึกษาต่อภายในประเทศ พ.ศ. ๒๕๖๐

ข้อ ๔ การจัดตั้งกองทุนสนับสนุนงานวิชาการ กรมการแพทย์ การขอรับการสนับสนุนจากกองทุน และการจ่ายเงินกองทุนสนับสนุนงานวิชาการ กรมการแพทย์ ให้เป็นไปตามระเบียบกรมการแพทย์ ว่าด้วยกองทุนสนับสนุนงานวิชาการ กรมการแพทย์ และหลักเกณฑ์แนบท้ายประกาศฉบับนี้

ประกาศ ณ วันที่ ๖ ธันวาคม พ.ศ. ๒๕๖๑


(นายสมศักดิ์ อรรถศิลป์)
อธิบดีกรมการแพทย์

๕.๓ ผลผลิตหรือผลลัพธ์ของโครงการคาดว่าจะก่อให้เกิดการเปลี่ยนแปลงที่เป็นประโยชน์ต่อกรมการแพทย์หรือการดำเนินงานด้านวิชาการทางการแพทย์ของประเทศ

๕.๔ โครงการที่สืบเนื่องจากการขอรับการสนับสนุนการพัฒนาบุคลากร

๕.๕ การดำเนินการเป็นสหสถาบัน มีหน่วยงานหลายแห่งร่วมดำเนินการ

๕.๖ หน่วยงานที่เสนอขอรับการสนับสนุนมีเงินบำรุงน้อย

๕.๗ ความเหมาะสมของงบประมาณที่ขอรับการสนับสนุน

๕.๘ ข้อเสนอแนะเพิ่มเติมอื่นๆ ของคณะกรรมการ

โครงการที่ไม่ผ่านเงื่อนไขตามข้อตกลงเบื้องต้นตาม ข้อ ๑ จะไม่นำเข้าพิจารณาในที่ประชุมคณะทำงานหรือคณะกรรมการ และจะส่งเรื่องคืนหน่วยงาน ส่วนโครงการที่ผ่านการพิจารณาแล้วจะดำเนินการตามขั้นตอนต่อไป

โครงการที่คณะอนุกรรมการกลั่นกรองมีมติส่งกลับทบทวนหรือแก้ไข ต้องส่งกลับให้คณะอนุกรรมการกลั่นกรองภายใน ๑๔ วัน หรือภายในระยะเวลาที่กำหนด

ข้อ ๒ การส่งโครงการ

๒.๑ โครงการที่ประสงค์จะขอรับการสนับสนุนให้ส่งผ่านหน่วยงานต้นสังกัดถึงอธิบดีไปยังคณะอนุกรรมการกลั่นกรองแต่ละด้าน

๒.๒ โครงการที่ยื่นขอรับการสนับสนุน แบ่งเป็น ๓ ประเภท ได้แก่

- โครงการด้านวิชาการ
- โครงการด้านวิจัยหรือประเมินเทคโนโลยีทางการแพทย์
- โครงการด้านการพัฒนาบุคลากร

หมวดที่ ๒

โครงการด้านวิชาการ

ข้อ ๓ การส่งโครงการด้านวิชาการ ให้ส่งผ่านหน่วยงานต้นสังกัดไปยังสำนัก/กองวิชาการแพทย์ เพื่อให้คณะอนุกรรมการกลั่นกรองพิจารณา โดยมีเงื่อนไข ดังนี้

๓.๑ โครงการจะต้องผ่านการพิจารณาจากคณะกรรมการบริหารของหน่วยงาน

๓.๒ รูปแบบการเขียนโครงการ ชื่อเรื่อง กระชับ ตรงกับเนื้อเรื่อง และกิจกรรมในโครงการควรสอดคล้องกัน รวมทั้งรายจ่ายในโครงการระบุว่าจะอยู่ภายใต้กิจกรรมใดให้ถูกต้องตามระเบียบและกฎหมายที่เกี่ยวข้อง

๓.๓ หน่วยงานต้องมีแผนปฏิบัติงานโครงการเป็นไตรมาส พร้อมทั้งระบุงบประมาณที่จะต้องใช้ในการดำเนินงานแต่ละไตรมาสให้ชัดเจน แนบมาพร้อมกับโครงการที่จะขอรับการสนับสนุน

หมวดที่ ๓

โครงการด้านวิจัยหรือประเมินเทคโนโลยีทางการแพทย์

ข้อ ๑๔ การส่งโครงการด้านวิจัยหรือประเมินเทคโนโลยีทางการแพทย์ให้ส่งผ่านหน่วยงานต้นสังกัดถึงอธิบดี ผ่านกองคลังพิจารณาตรวจสอบค่าใช้จ่ายในโครงการว่าสามารถดำเนินงานได้หรือไม่ แล้วให้กองคลังส่งให้สถาบันวิจัยและประเมินเทคโนโลยีทางการแพทย์เพื่อให้คณะกรรมการกลั่นกรองพิจารณา โดยมีเงื่อนไข ดังนี้

๑๔.๑ โครงการวิจัยต้องมีบทสรุปสาระสำคัญของโครงการไว้โดยสังเขป และมีความยาวไม่เกิน ๑ หน้า กระดาษเอ ๔

๑๔.๒ โครงการวิจัยต้องมีระเบียบวิธีวิจัยที่ถูกต้องและจัดทำแบบเสนอโครงการวิจัยตามแบบฟอร์มที่กองทุนกำหนด (แบบ ว-๑ ต. ของ วช.)

๑๔.๓ โครงการวิจัยต้องผ่านการพิจารณาจากคณะกรรมการวิจัยและคณะกรรมการจริยธรรมของหน่วยงานหรือกระทรวงสาธารณสุข ก่อนยื่นเสนอขอรับการสนับสนุน

๑๔.๔ ค่าตอบแทนนักวิจัย กองทุนจะพิจารณาตามความเหมาะสม ไม่เกินอัตราที่กรมการแพทย์กำหนด

๑๔.๕ โครงการวิจัยที่ขอรับการสนับสนุนงบประมาณจากกองทุนต้องไม่ใช่ส่วนหนึ่งของวิทยานิพนธ์ ภาคนิพนธ์ หรือที่เรียกชื่ออย่างอื่นของนักศึกษาระดับปริญญาโท หรือ ปริญญาเอก

๑๔.๖ การพิจารณาตามระเบียบวิธีวิจัย มีหลักเกณฑ์ดังนี้

- คำถามวิจัยชัดเจน
- มีการทบทวนวรรณกรรมอย่างเหมาะสม และเหตุผลในการทำวิจัย
- การออกแบบงานวิจัยสอดคล้องกับคำถามวิจัยและตอบคำถามวิจัยได้
- กระบวนการวิจัย เช่น การเลือกกลุ่มตัวอย่าง การคำนวณกลุ่มตัวอย่าง สถิติงานวิจัย เครื่องมือ วิธีการเก็บข้อมูล การจัดการกับอคติ สอดคล้องหรือเป็นไปอย่างเหมาะสม

๑๔.๗ จัดทำแผนปฏิบัติการ และแผนเบิกจ่ายเงิน ระบุกิจกรรมและงบประมาณ

ข้อ ๑๕ คณะกรรมการกลั่นกรอง จะพิจารณาประโยชน์จากงานวิจัยดังนี้

- การใช้ประโยชน์ในเชิงสาธารณะ
- การใช้ประโยชน์เชิงนโยบายหรือระดับประเทศ
- การใช้ประโยชน์ในเชิงพาณิชย์ และการจดทะเบียนสิทธิบัตร

ข้อ ๑๖ กำหนดการส่งโครงการพิจารณาถ่วงดุล

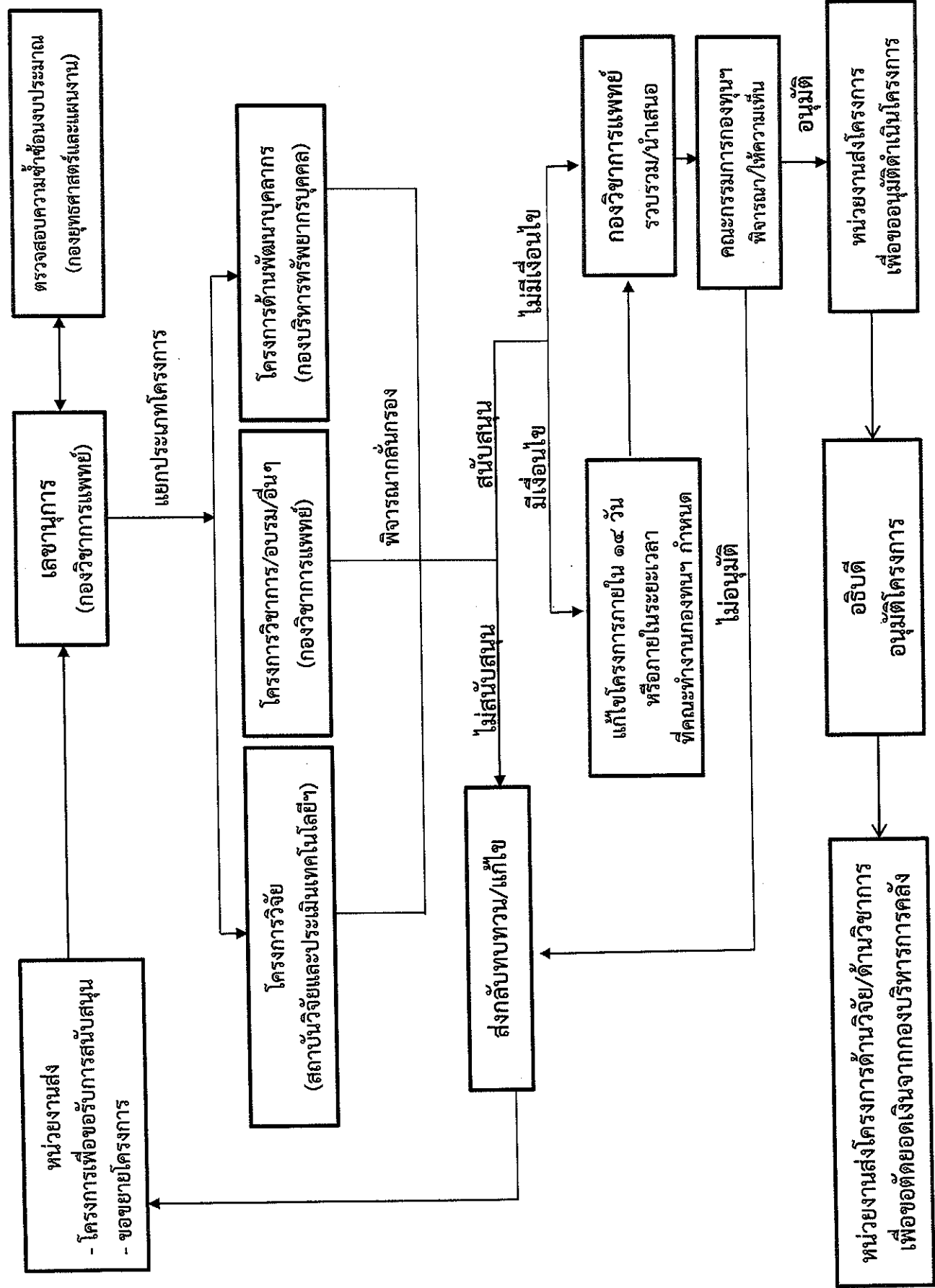
รอบที่หนึ่ง ไม่เกินวันที่ ๓๑ มีนาคม

รอบที่สอง ไม่เกินวันที่ ๓๐ มิถุนายน

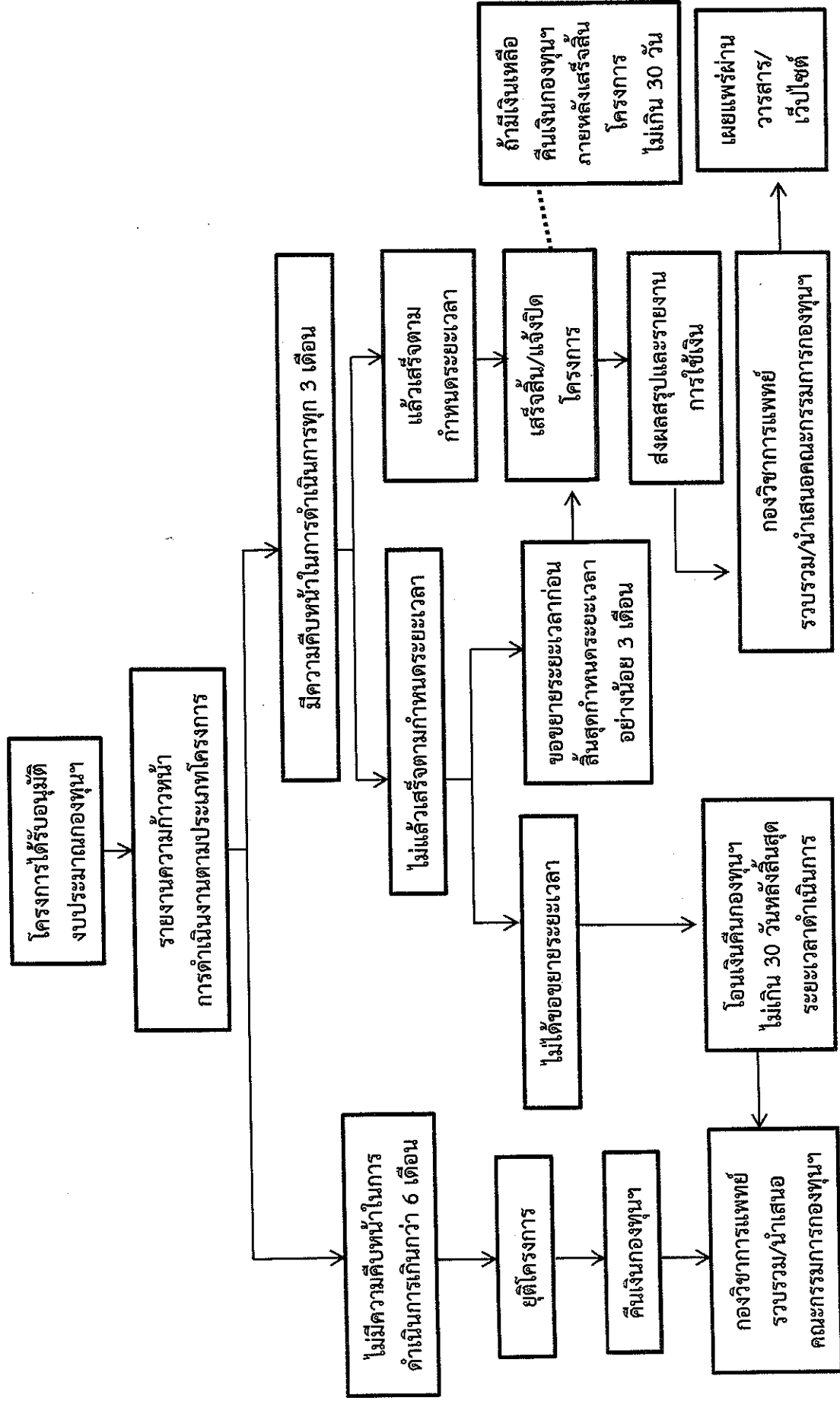
รอบที่สาม ไม่เกินวันที่ ๓๐ กันยายน

รอบที่สี่ ไม่เกินวันที่ ๓๑ ธันวาคม (นับวันทำการสุดท้าย)

แนวทางการพิจารณาหลักการขอรับโครงการที่ขอรับการสนับสนุนงบประมาณจากกองทุนสนับสนุนงานวิชาการ กรมการแพทย์



แนวทางการติดตามและประเมินผลโครงการที่ขอรับการสนับสนุนงบประมาณจากกองทุนสนับสนุนงานวิชาการ กรมการแพทย์



แบบเสนอโครงการวิจัย (research project)

ขอรับการสนับสนุนงบประมาณกองทุนฯ กรมการแพทย์

ชื่อโครงการวิจัย

(ภาษาไทย).....

(ภาษาอังกฤษ).....

ชื่อแผนงานวิจัย (ภาษาไทย) (กรณีเป็นโครงการวิจัยภายใต้แผนงานวิจัย).....

(ภาษาอังกฤษ).....

งานวิจัยนี้เคยได้รับการสนับสนุนงบประมาณ

เคย โปรดระบุแหล่งทุน

ไม่เคย

อื่นๆ โปรดระบุ

ส่วน ก

: ลักษณะโครงการวิจัย

โครงการวิจัยใหม่

โครงการวิจัยต่อเนื่องระยะเวลา.....ปี ปีนี้เป็นปีที่.....

อธิบายความสอดคล้องของโครงการวิจัยกับนโยบาย/ยุทธศาสตร์ของการการแพทย์/
กระทรวงสาธารณสุข

.....

.....

.....

.....

.....

.....

ส่วน ค : ประวัติคณะผู้วิจัย

๑. ชื่อ - นามสกุล (ภาษาไทย) นาย นางสาว นาง ยศ
ชื่อ - นามสกุล (ภาษาอังกฤษ) Mr, Miss, Mrs. Rank
๒. เลขหมายบัตรประจำตัวประชาชน
๓. ตำแหน่งปัจจุบัน
๔. หน่วยงานและสถานที่อยู่ติดต่อได้สะดวก พร้อมหมายเลขโทรศัพท์ โทรสาร และไปรษณีย์อิเล็กทรอนิกส์ (e-mail)
๕. ประวัติการศึกษา
๖. สาขาวิชาการที่มีความชำนาญพิเศษ (แตกต่างจากวุฒิการศึกษา) ระบุสาขาวิชาการ
๗. ประสบการณ์ที่เกี่ยวข้องกับการบริหารงานวิจัยทั้งภายในและภายนอกประเทศ โดยระบุสถานภาพในการทำกรวิจัยว่าเป็นผู้อำนวยการแผนงานวิจัย หัวหน้าโครงการวิจัย หรือผู้ร่วมวิจัยในแต่ละผลงานวิจัย
 - ๗.๑ ผู้อำนวยการแผนงานวิจัย : ชื่อแผนงานวิจัย
 - ๗.๒ หัวหน้าโครงการวิจัย : ชื่อโครงการวิจัย
 - ๗.๓ งานวิจัยที่ทำเสร็จแล้ว : ชื่อผลงานวิจัย ปีที่พิมพ์ การเผยแพร่ และแหล่งทุน (อาจมากกว่า ๑ เรื่อง)
 - ๗.๔ งานวิจัยที่กำลังทำ : ซึ่งข้อเสนอการวิจัย แหล่งทุน และสถานภาพในการทำวิจัยว่า ได้ทำการวิจัยลุล่วงแล้วประมาณร้อยละเท่าใด

- หมายเหตุ :**
๑. ก่อนยื่นโครงการวิจัยเสนอขอรับการสนับสนุนงบประมาณจากกองทุนฯโครงการดังกล่าว ต้องผ่านการพิจารณาของคณะกรรมการวิจัย และคณะกรรมการจริยธรรมวิจัยของหน่วยงานก่อน
 ๒. ระบุข้อมูลโดยละเอียดแต่ละหัวข้ออย่างถูกต้องและครบถ้วนสมบูรณ์ เพื่อประโยชน์ในการพิจารณาของคณะทำงาน และคณะกรรมการกองทุนฯ